

# Sprinklerstatistiek 2013 t/m 2016



**CIBV**

Postbus 2620

3800 GD Amersfoort

Internet: [cibv.nl](http://cibv.nl)

E-mail: [info@cibv.nl](mailto:info@cibv.nl)

## **INLEIDING**

Voor u ligt de Sprinklerstatistiek over de jaren 2013 tot en met 2016 (uitgave juli 2018).

### **Gegevens over branden en lekkages**

In deze uitgave zijn, in tegenstelling tot de voorgaande Sprinklerstatistieken, geen gegevens opgenomen over het aantal geopende sprinklers bij branden en lekkages in gesprinklerde gebouwen. De gegevens zijn de afgelopen jaren niet meer consequent verzameld. De gegevens zijn in het verleden door inspectie instellingen verzameld. We verwachten dat op korte termijn deze gegevens weer verzameld gaan worden.

### **Gegevens over gemonteerde sprinklerinstallaties**

In 2012 is het CCV Certificatieschema VBB-systemen voor het eerst gepubliceerd. In de periode hierna tot ca. 2016 is er een overgang geweest van het LPS 1233 certificatieschema naar de CCV VBB certificatieschema's. Het heeft behoorlijk wat inspanning gekost om de gegevens van zoveel mogelijk sprinklerinstallateurs aangeleverd te krijgen. Ondanks de zeer positief meewerkende instelling van een aantal niet door CIBV gecertificeerde sprinklerinstallateurs, is het niet gelukt om van alle gecertificeerde sprinklerinstallateurs over alle jaren de aantallen te ontvangen.

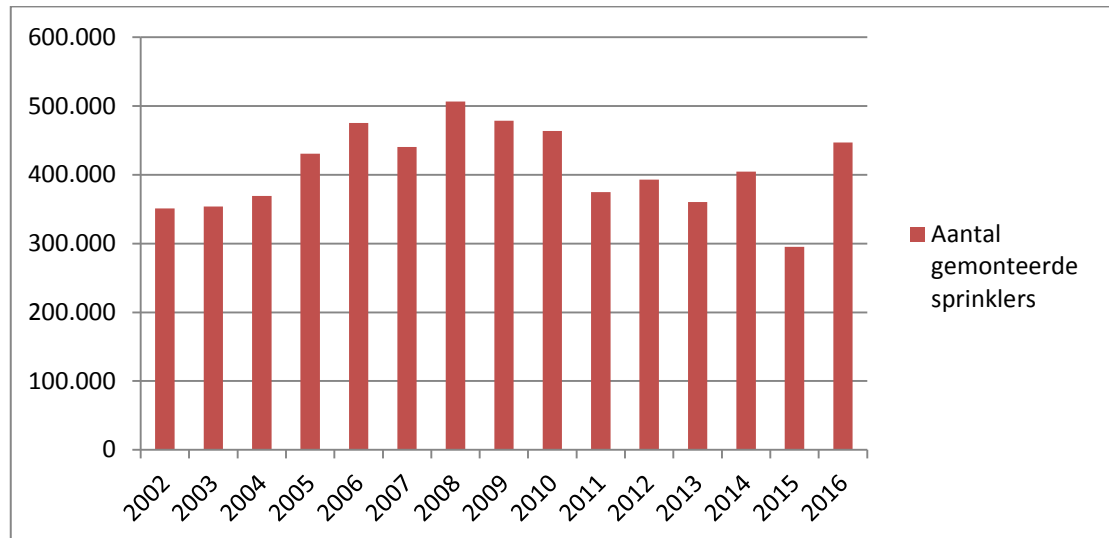
In 2015 speelde ook het faillissement van Imtech. Daardoor zijn de in 2014 en 2015 door Imtech gemonteerde sprinklers niet in het overzicht opgenomen.

Naar onze inschatting is het mogelijk dat als gevolg van de hiervoor genoemde omstandigheden de in deze statistiek genoemde aantallen maximaal 5% lager zijn.

CIBV heeft er voor gekozen om de daadwerkelijk aangeleverde aantallen in de statistiek te vermelden en dus niet de getallen af te ronden op b.v. duizendtallen.

## Overzicht van de door gecertificeerde sprinklerinstallateurs gemonteerde sprinklers in Nederland in de periode 2002 t/m 2016

Grafiek 1 en Tabel 1 geven een overzicht van het aantal gemonteerde sprinklers in de periode van 2002 t/m 2016.



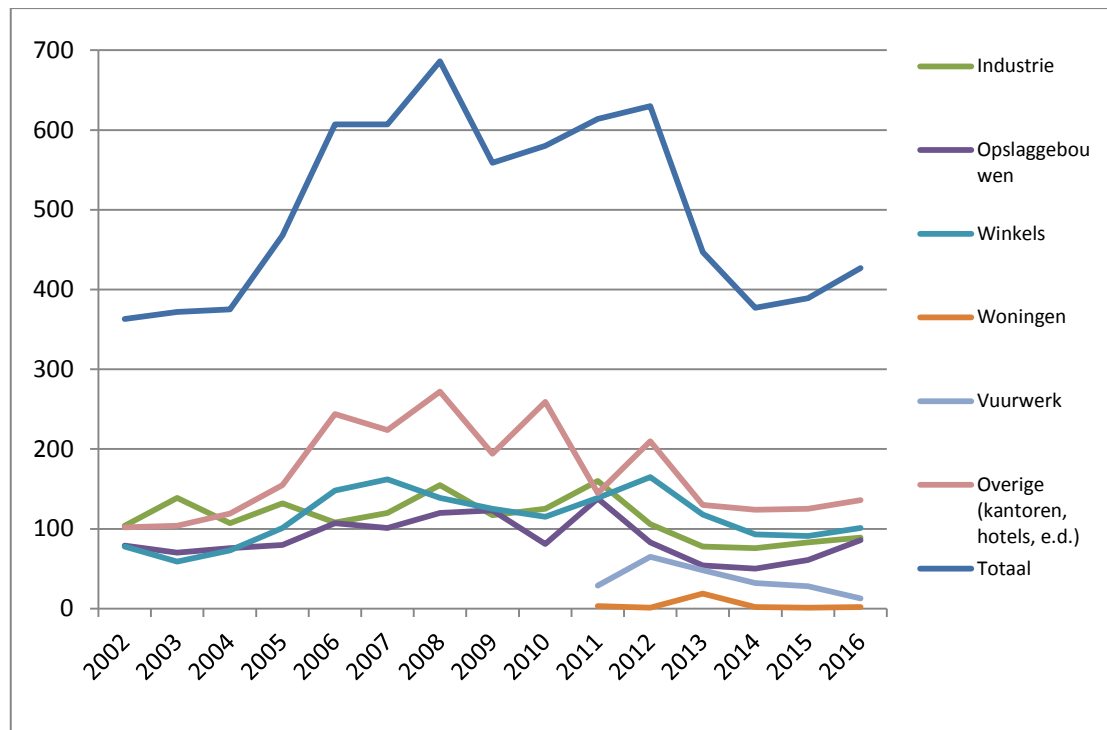
Grafiek 1: Aantal gemonteerde sprinklers in Nederland (2002 t/m 2016).

Jaar	Aantal gemonteerde sprinklers	Groei t.o.v. voorgaand jaar
2002	351.046	
2003	353.778	1%
2004	369.069	4%
2005	430.673	17%
2006	475.213	10%
2007	440.418	-7%
2008	506.426	15%
2009	478.716	-5%
2010	463.852	-3%
2011	374.657	-19%
2012	393.067	5%
2013	360.310	-8%
2014	404.601	12%
2015	295.187	-27%
2016	447.081	51%

Tabel 1: Aantal gemonteerde sprinklers in Nederland (2002 t/m 2016).

## Onderverdeling van de gemonteerde sprinklerinstallaties in een zestal segmenten

In onderstaande grafiek en tabel zijn het aantal gemonteerde sprinklerinstallaties in een zestal segmenten van 2002 tot en met 2016 uitgezet. Vanaf 2011 worden woningen en vuurwerkbewaarplaatsen apart vermeld.



Grafiek 2: Onderverdeling van het aantal gemonteerde sprinklers per segment (2002 t/m 2016)

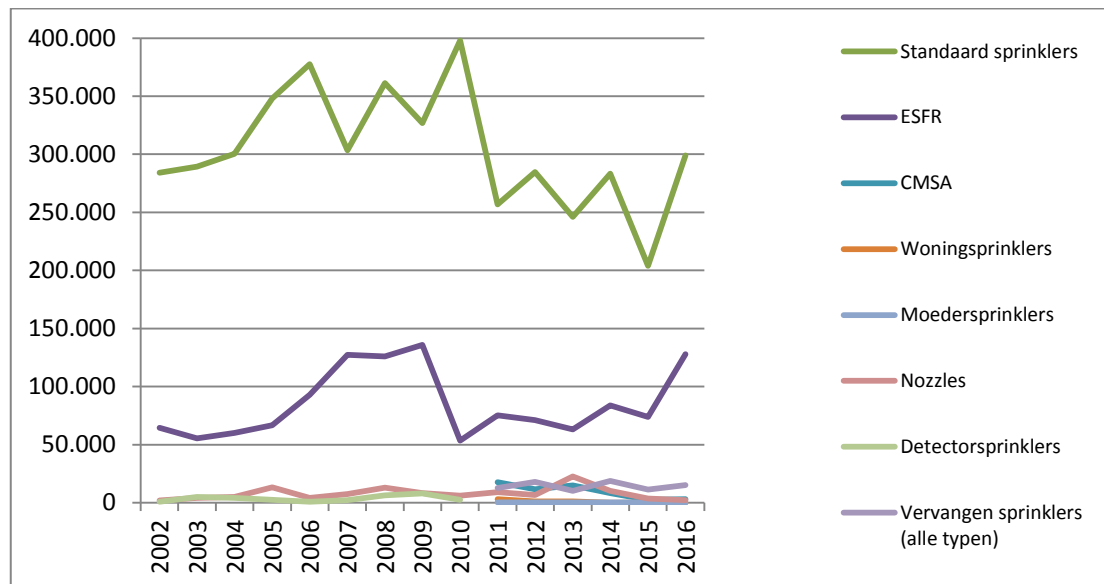
Segment	Aantal installaties															
	2002	2003	2004	2005	2006	2007	2008	2009	2010	2011	2012	2013	2014	2015	2016	
Industrie	104	139	107	132	108	120	155	117	125	160	106	78	76	83	89	
Opslaggebouwen	79	70	76	80	107	101	120	123	81	138	83	54	50	61	86	
Winkels	78	59	73	101	148	162	139	125	115	139	165	118	93	91	101	
Woningen										3	1	19	2	1	2	
Vuurwerk										29	65	48	32	28	13	
Overige (kantoren, hotels, e.d.)	102	104	119	155	244	224	272	194	259	145	210	130	124	125	136	
<b>Totaal</b>	<b>363</b>	<b>372</b>	<b>375</b>	<b>468</b>	<b>607</b>	<b>607</b>	<b>686</b>	<b>559</b>	<b>580</b>	<b>614</b>	<b>630</b>	<b>447</b>	<b>377</b>	<b>389</b>	<b>427</b>	

Tabel 2: Onderverdeling van het aantal gemonteerde sprinklers per segment (2002 t/m 2016)

## Type sprinklers

Sprinklerinstallaties kunnen worden uitgevoerd met verschillende typen sprinklers. De gemonteerde sprinklers worden bijgehouden in een onderverdeling standaard sprinklers, ESFR sprinklers, CMSA sprinklers, woningsprinklers, moedersprinklers, nozzles en vervangen sprinklers.

In grafiek 3 en tabel 3 is de verdeling van het aantal nieuw gemonteerde sprinklers naar type sprinkler weergegeven. Vanaf 2011 worden CMSA sprinklers, woningsprinklers, moedersprinklers, nozzles en vervangen sprinklers apart vermeld en worden detectorsprinklers niet meer vermeld.



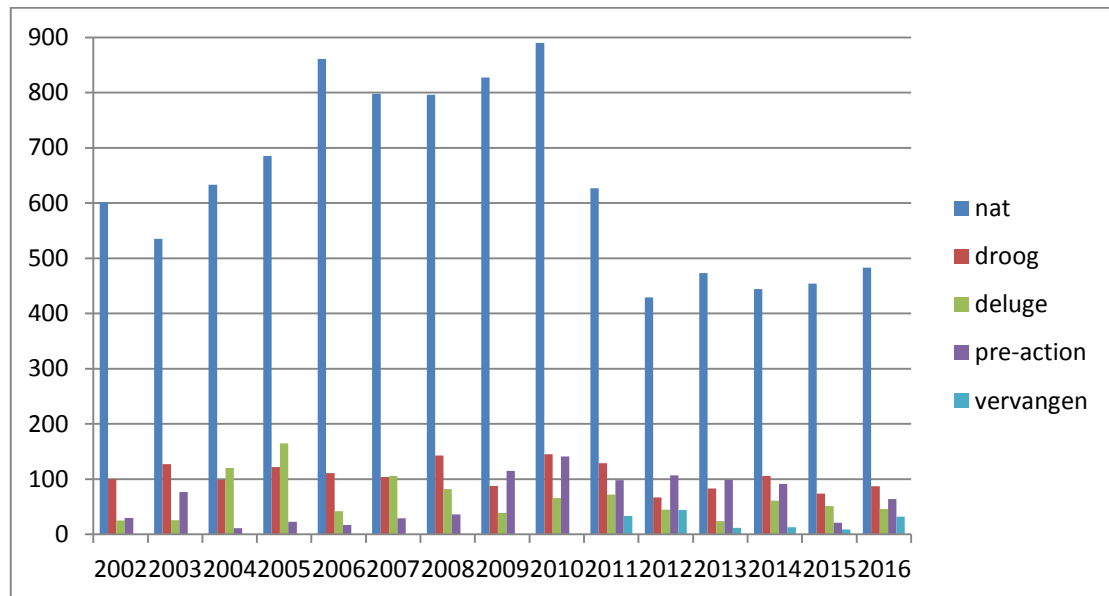
Grafiek 3: Onderverdeling van het aantal gemonteerde typen sprinklers

Typen	Aantal sprinklers															
	2002	2003	2004	2005	2006	2007	2008	2009	2010	2011	2012	2013	2014	2015	2016	
Standaard sprinklers	284.031	289.480	300.257	348.147	377.652	303.424	361.246	326.725	397.926	256.856	284.619	246.183	283.411	203.901	298.961	
ESFR	64.348	55.290	59.945	66.706	92.790	127.395	125.927	135.790	53.517	75.144	71.025	63.214	83.733	73.806	127.863	
CMSA										17.639	11.553	14.960	8.195	2.397	2.993	
Woningenprinklers										3.110	985	991	0	0	0	
Moedersprinklers										156	398	265	242	138	80	
Nozzles	1.944	4.165	4.879	13.298	4.035	7.479	12.929	8.153	6.065	9.096	6.591	22.597	10.305	3.606	2.128	
Detectorsprinklers	723	4.843	3.988	2.522	736	2.120	6.324	8.048	2.344							
Vervangen sprinklers (alle typen)										12.656	17.896	10.100	18.715	11.339	15.056	

Tabel 3: Onderverdeling van het aantal gemonteerde sprinklers per type

## Soorten sprinklerinstallaties

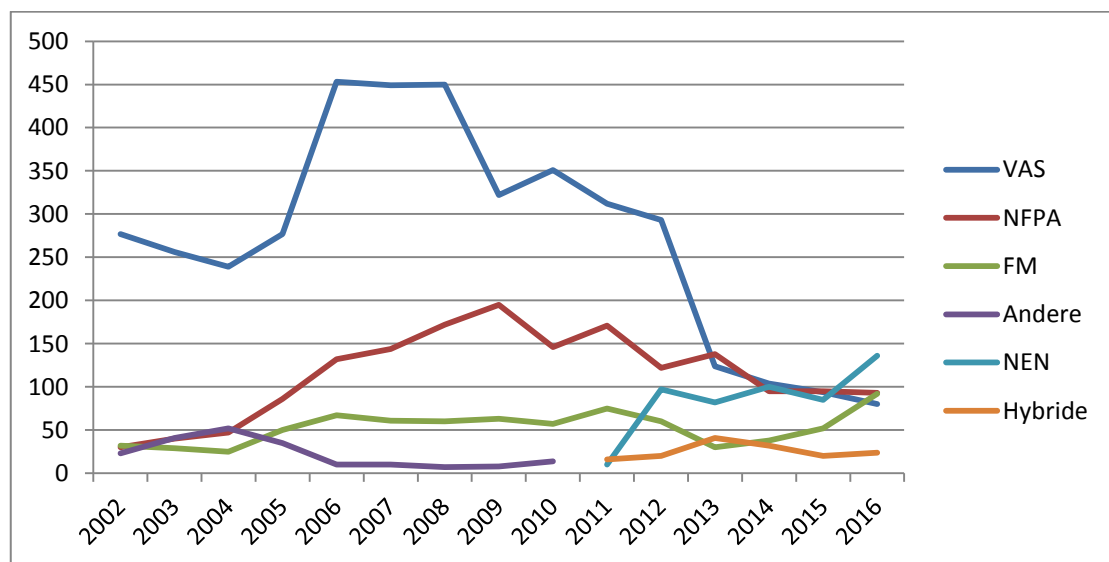
De meeste sprinklers die worden gemonteerd maken deel uit van natte sprinklerinstallaties. Grafiek 7 geeft de verdeling weer in de diverse soorten sprinklerinstallaties in de periode van 2002 tot en met 2016.



Grafiek 4: Verdeling naar soort sprinklerinstallatie

## Gebuchte sprinklervoorschriften

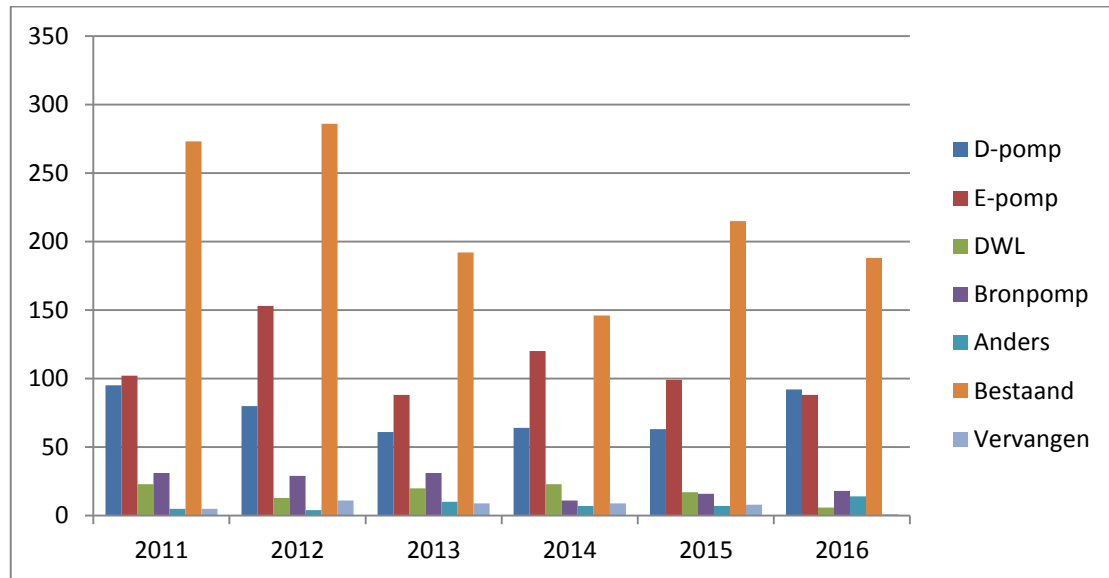
Als uitgangspunt voor het ontwerp, de aanleg, het beheer en het onderhoud kunnen de Nederlandse sprinklervoorschriften (VAS of NEN 12845+NEN 1073) of internationale sprinklervoorschriften (NFPA/FM e.d.) worden gehanteerd. In grafiek 8 is de verdeling van het aantal aangelegde installaties in Nederland naar voorschrift weergegeven. Vanaf 2011 worden NEN 12845+NEN 1073 en hybride systemen bijgehouden en wordt de categorie "Andere" niet meer bijgehouden.



Grafiek 5: Gehanteerde sprinklervoorschriften in Nederland.

## Watervoorziening sprinklerinstallatie

Sprinklerinstallaties kunnen worden uitgevoerd met door een dieselmotor of een elektromotor aangedreven sprinklerpomp. Installaties kunnen worden gevoed door een drinkwaterleiding of het water kan uit een bron worden betrokken. Sprinklerinstallaties kunnen op een bestaande watervoorziening worden aangesloten of een watervoorziening kan een bestaande watervoorziening vervangen. In grafiek 9 wordt e.e.a. aangegeven. Deze gegevens worden pas sinds 2011 bijgehouden.



Grafiek 6: Type watervoorziening voor nieuwe sprinklerinstallaties in Nederland.