

Sprinklerstatistiek 2017 t/m 2019



CIBV

Postbus 2620

3800 GD Amersfoort

Internet: cibv.nl

E-mail: info@cibv.nl

INLEIDING

Voor u ligt de Sprinklerstatistiek over 2017, 2018 en 2019 (uitgave oktober 2021).

Gegevens over branden en lekkages

In deze uitgave zijn, in tegenstelling tot de Sprinklerstatistieken tot 2013, geen gegevens opgenomen over het aantal geopende sprinklers bij branden en lekkages in gesprinklerde gebouwen. De gegevens zijn de afgelopen jaren niet meer consequent verzameld.

Gegevens over gemonteerde sprinklerinstallaties

CIBV heeft er voor gekozen om de daadwerkelijk door de installateurs aangeleverde aantallen in de statistiek te vermelden en dus niet de getallen af te ronden op b.v. duizendtallen.

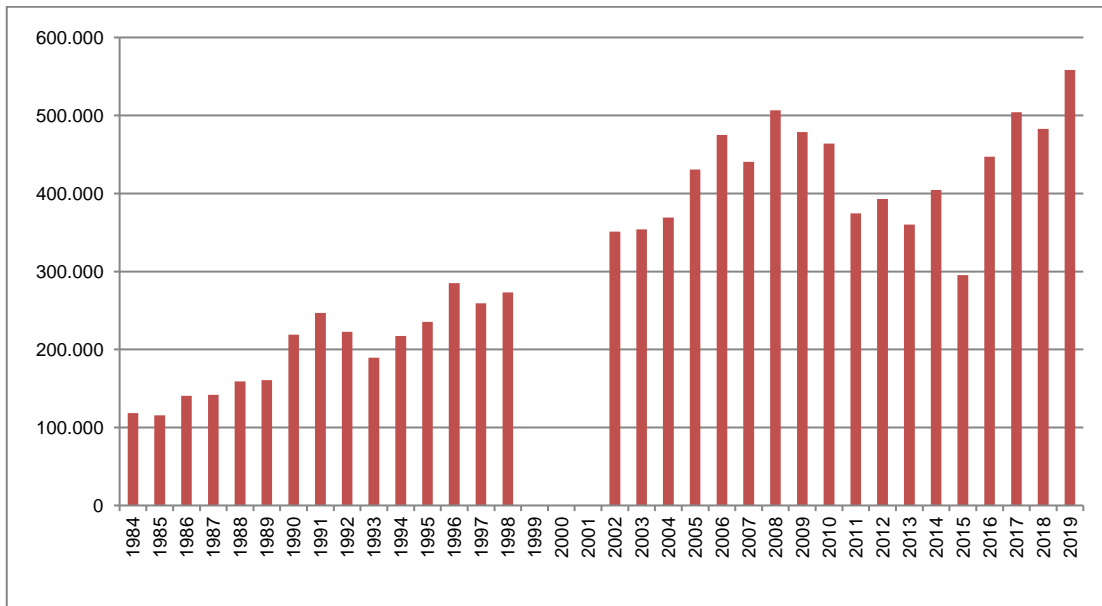
Helaas is het niet gelukt om van alle gecertificeerde sprinklerinstallateurs over alle jaren de aantallen te ontvangen.

De volgende sprinklerinstallateurs hebben voor de periode 2017 tot 2019 gegevens aangeleverd:

Altebra Sprinklertechniek B.V.
Aqua+ Sprinklersystemen B.V.
BAM Bouw en Techniek
Cegelec Fire Solutions B.V.
Croonwolter&dros B.V. Safety Partners
De Groot Installatiegroep Brandbeveiliging B.V.
ENGIE Services
FIRE STOP Holland B.V.
Heijmans Utiliteit
Kemkens Brandbeveiliging B.V.
Kuijpers Beveiligingssystemen B.V.
Minimax Brandbeveiliging B.V.
Saval B.V.
SPIE Nederland B.V. e-efficient buildings
Strukton Worksphere B.V. Regio Zuid
Trigion Brand- en Beveiligingstechniek B.V.
ULC Installatietechniek B.V.
Unica Fire Safety
Van Dorp Installaties B.V. Deventer
Warmtebouw
Wijnen Installatietechniek B.V.

Overzicht van de door gecertificeerde sprinklerinstallateurs gemonteerde sprinklers in Nederland in de periode 1984 t/m 2019

Grafiek 1 en Tabel 1 geven een overzicht van het aantal gemonteerde sprinklers in de periode van 1984 t/m 2019. De gegevens van 1984 tot 1995 komen van het VIP - BvS. De gegevens van 1995 tot 1998 komen van het Nationaal Centrum voor Preventie. Van 1999 tot 2001 zijn ons geen gegevens bekend.



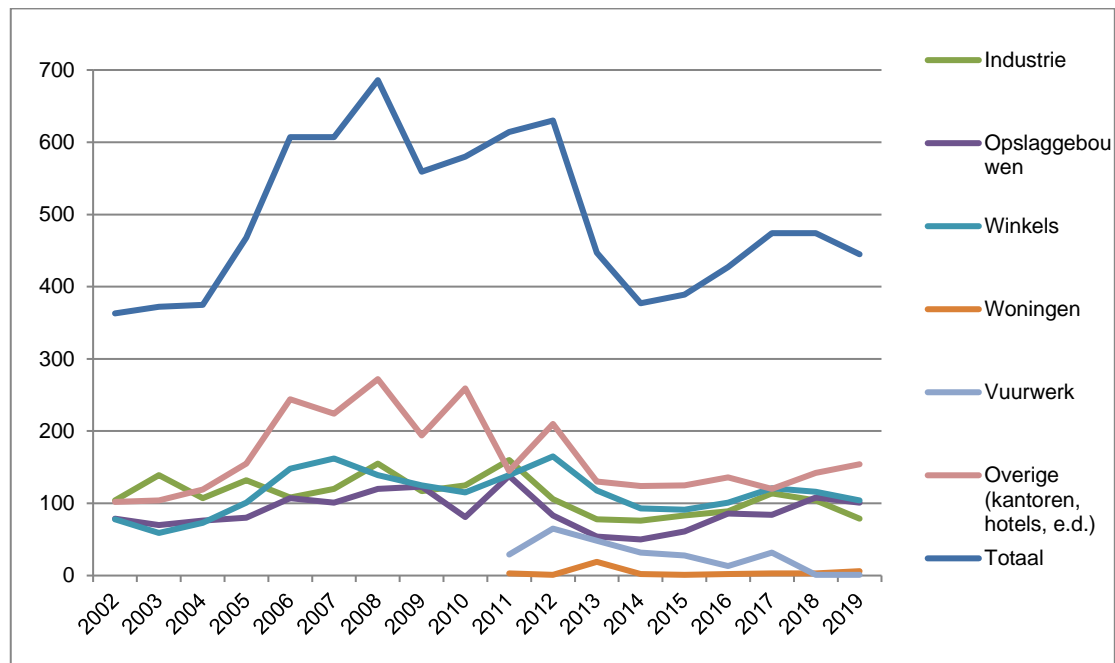
Grafiek 1: Aantal gemonteerde sprinklers in Nederland (1984 t/m 2019).

| Jaar | Aantal gemonteerde sprinklers | Groei t.o.v. voorgaand jaar | Jaar | Aantal gemonteerde sprinklers | Groei t.o.v. voorgaand jaar |
|------|-------------------------------|-----------------------------|------|-------------------------------|-----------------------------|
| 1984 | 118.368 | | 2002 | 351.046 | |
| 1985 | 115.616 | -2% | 2003 | 353.778 | 1% |
| 1986 | 140.418 | 21% | 2004 | 369.069 | 4% |
| 1987 | 141.841 | 1% | 2005 | 430.673 | 17% |
| 1988 | 159.067 | 12% | 2006 | 475.213 | 10% |
| 1989 | 160.702 | 1% | 2007 | 440.418 | -7% |
| 1990 | 218.921 | 36% | 2008 | 506.426 | 15% |
| 1991 | 246.940 | 13% | 2009 | 478.716 | -5% |
| 1992 | 222.786 | -10% | 2010 | 463.852 | -3% |
| 1993 | 189.535 | -15% | 2011 | 374.657 | -19% |
| 1994 | 217.282 | 15% | 2012 | 393.067 | 5% |
| 1995 | 235.462 | 8% | 2013 | 360.310 | -8% |
| 1996 | 285.213 | 21% | 2014 | 404.601 | 12% |
| 1997 | 259.180 | -9% | 2015 | 295.187 | -27% |
| 1998 | 273.301 | 5% | 2016 | 447.081 | 51% |
| | | | 2017 | 503.963 | 13% |
| | | | 2018 | 434.692 | -14% |
| | | | 2019 | 513.620 | 18% |

Tabel 1: Aantal gemonteerde sprinklers in Nederland (1984 t/m 2019).

Onderverdeling van de gemonteerde sprinklerinstallaties in een zestal segmenten

In onderstaande grafiek en tabel zijn het aantal gemonteerde sprinklerinstallaties in een zestal segmenten van 2002 tot en met 2019 uitgezet. Vanaf 2011 worden woningen en vuurwerkbewaarpplaatsen apart vermeld.



Grafiek 2: Onderverdeling van het aantal gemonteerde sprinklerinstallaties per segment (2002 t/m 2019)

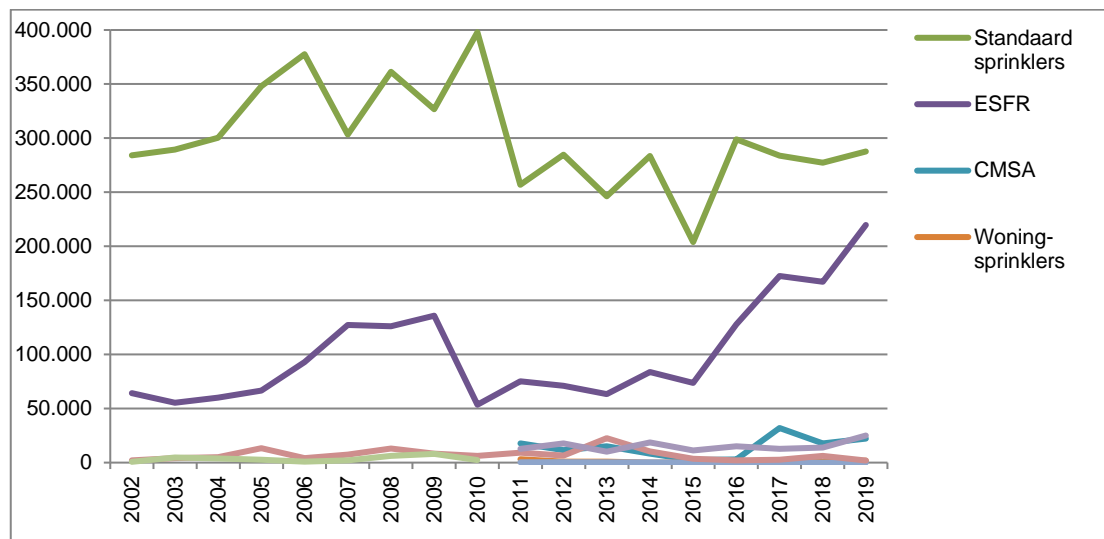
| Segment | Aantal installaties | | | | | | | | | | | | | | | | | | |
|----------------------------------|---------------------|------------|------------|------------|------------|------------|------------|------------|------------|------------|------------|------------|------------|------------|------------|------------|------------|------------|---|
| | 2002 | 2003 | 2004 | 2005 | 2006 | 2007 | 2008 | 2009 | 2010 | 2011 | 2012 | 2013 | 2014 | 2015 | 2016 | 2017 | 2018 | 2019 | |
| Industrie | 104 | 139 | 107 | 132 | 108 | 120 | 155 | 117 | 125 | 160 | 106 | 78 | 76 | 83 | 89 | 114 | 104 | 79 | |
| Opslaggebouwen | 79 | 70 | 76 | 80 | 107 | 101 | 120 | 123 | 81 | 138 | 83 | 54 | 50 | 61 | 86 | 84 | 108 | 101 | |
| Winkels | 78 | 59 | 73 | 101 | 148 | 162 | 139 | 125 | 115 | 139 | 165 | 118 | 93 | 91 | 101 | 121 | 116 | 104 | |
| Woningen | | | | | | | | | | | 3 | 1 | 19 | 2 | 1 | 2 | 3 | 3 | 6 |
| Vuurwerk | | | | | | | | | | | 29 | 65 | 48 | 32 | 28 | 13 | 32 | 1 | 1 |
| Overige (kantoren, hotels, e.d.) | 102 | 104 | 119 | 155 | 244 | 224 | 272 | 194 | 259 | 145 | 210 | 130 | 124 | 125 | 136 | 120 | 142 | 154 | |
| Totaal | 363 | 372 | 375 | 468 | 607 | 607 | 686 | 559 | 580 | 614 | 630 | 447 | 377 | 389 | 427 | 474 | 474 | 445 | |

Tabel 2: Onderverdeling van het aantal gemonteerde sprinklerinstallaties per segment (2002 t/m 2019)

Type sprinklers

Sprinklerinstallaties kunnen worden uitgevoerd met verschillende typen sprinklers. De gemonteerde sprinklers worden bijgehouden in een onderverdeling standaard sprinklers, ESFR sprinklers, CMSA sprinklers, woningsprinklers, moedersprinklers, nozzles en vervangen sprinklers.

In grafiek 3 en tabel 3a (2011-2019) en 3b (2002-2010) is de verdeling van het aantal nieuw gemonteerde sprinklers naar type sprinkler weergegeven. Vanaf 2011 worden CMSA sprinklers, woningsprinklers, moedersprinklers, nozzles en vervangen sprinklers apart vermeld en worden detectorsprinklers niet meer vermeld.



Grafiek 3: Onderverdeling van het aantal gemonteerde typen sprinklers

| Typen | Aantal sprinklers | | | | | | | | |
|-----------------------------------|-------------------|---------|---------|---------|---------|---------|---------|---------|---------|
| | 2011 | 2012 | 2013 | 2014 | 2015 | 2016 | 2017 | 2018 | 2019 |
| Standaard sprinklers | 256.856 | 284.619 | 246.183 | 283.411 | 203.901 | 298.961 | 283.800 | 277.176 | 287.570 |
| ESFR | 75.144 | 71.025 | 63.214 | 83.733 | 73.806 | 127.863 | 172.577 | 167.205 | 219.718 |
| CMSA | 17.639 | 11.553 | 14.960 | 8.195 | 2.397 | 2.993 | 31.980 | 17.744 | 22.255 |
| Woning-sprinklers | 3.110 | 985 | 991 | 0 | 0 | 0 | 25 | 461 | 1.720 |
| Moeder-sprinklers | 156 | 398 | 265 | 242 | 138 | 80 | 163 | 20 | 6 |
| Nozzles | 9.096 | 6.591 | 22.597 | 10.305 | 3.606 | 2.128 | 2.571 | 6262 | 1.910 |
| Vervangen sprinklers (alle typen) | 12.656 | 17.896 | 10.100 | 18.715 | 11.339 | 15.056 | 12.847 | 13.760 | 25.020 |

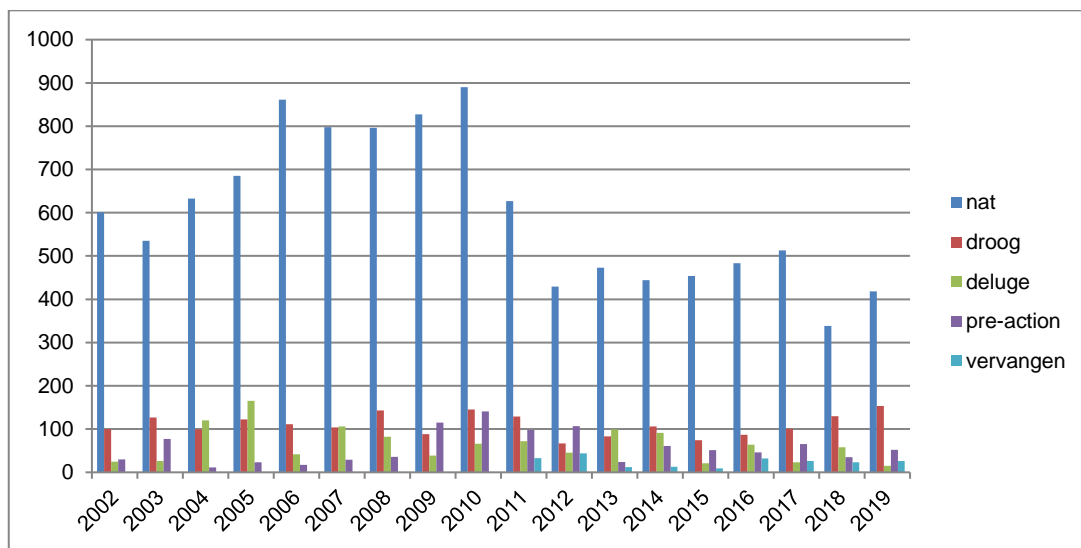
Tabel 3a: Onderverdeling van het aantal gemonteerde sprinklers per type van 2011 tot 2019

| Typen | Aantal sprinklers | | | | | | | | |
|----------------------|-------------------|---------|---------|---------|---------|---------|---------|---------|---------|
| | 2002 | 2003 | 2004 | 2005 | 2006 | 2007 | 2008 | 2009 | 2010 |
| Standaard sprinklers | 284.031 | 289.480 | 300.257 | 348.147 | 377.652 | 303.424 | 361.246 | 326.725 | 397.926 |
| ESFR | 64.348 | 55.290 | 59.945 | 66.706 | 92.790 | 127.395 | 125.927 | 135.790 | 53.517 |
| Nozzles | 1.944 | 4.165 | 4.879 | 13.298 | 4.035 | 7.479 | 12.929 | 8.153 | 6.065 |
| Detector-sprinklers | 723 | 4.843 | 3.988 | 2.522 | 736 | 2.120 | 6.324 | 8.048 | 2.344 |

Tabel 3b: Onderverdeling van het aantal gemonteerde sprinklers per type van 2002 tot 2010

Soorten sprinklerinstallaties

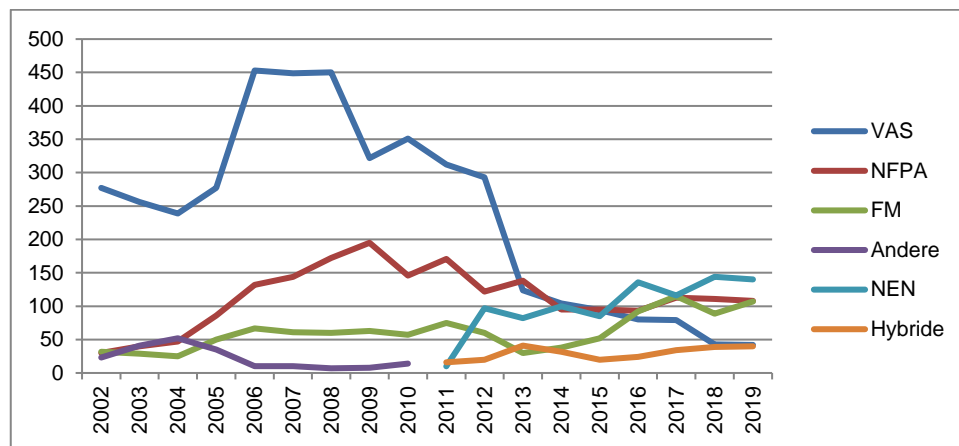
De meeste sprinklers die worden gemonteerd maken deel uit van natte sprinklerinstallaties. Grafiek 4 geeft de verdeling weer in de diverse soorten sprinklerinstallaties in de periode van 2002 tot en met 2019.



Grafiek 4: Verdeling naar soort sprinklerinstallatie

Gebruikte sprinkervoorschriften

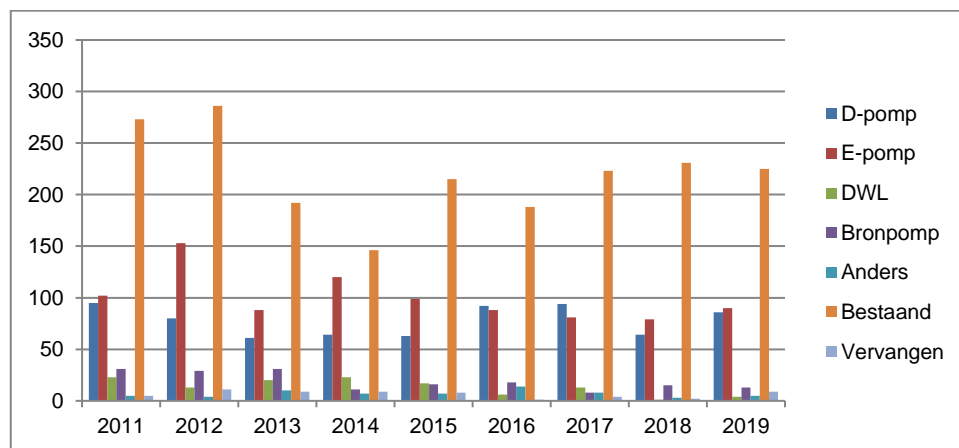
Als uitgangspunt voor het ontwerp, de aanleg, het beheer en het onderhoud kunnen de Nederlandse sprinkervoorschriften (VAS of NEN 12845+NEN 1073) of internationale sprinkervoorschriften (NFPA/FM e.d.) worden gehanteerd. In grafiek 5 is de verdeling van het aantal aangelegde installaties in Nederland naar voorschrift weergegeven. Vanaf 2011 worden NEN 12845+NEN 1073 en hybride systemen bijgehouden en wordt de categorie "Andere" niet meer bijgehouden.



Grafiek 5: Gehanteerde sprinkervoorschriften in Nederland.

Watervoorziening sprinklerinstallatie

Sprinklerinstallaties kunnen worden uitgevoerd met door een dieselmotor of een elektromotor aangedreven sprinklerpomp. Installaties kunnen worden gevoed door een drinkwaterleiding of het water kan uit een bron worden betrokken. Sprinklerinstallaties kunnen op een bestaande watervoorziening worden aangesloten of een watervoorziening kan een bestaande watervoorziening vervangen. In grafiek 6 wordt e.e.a. aangegeven. Deze gegevens worden pas sinds 2011 bijgehouden.



Grafiek 6: Type watervoorziening voor nieuwe sprinklerinstallaties in Nederland.